

**Musée national d'Alep
Guerre, sauvetage et espoir**

HOUMMAM SAAD

Directeur adjoint des antiquités et des musées syriens

Directeur des fouilles et des études archéologiques

XXXIe édition de la Bourse du tourisme archéologique méditerranéen

Paestum, 30 octobre - 3 novembre 2024



Une carte d'Alep montrant l'endroit sur lequel le musée a été construit, près du cours de la rivière Quwaiq



VILLE D'ALEP

SCHELLE

BATIMENTS PUBLICS

- 1 - Mechtel et école normale des garçons
- 2 - Dépôt des Travaux Publics
- 3 - Hôpital Averboes
- 4 - Casernes des Cavalleries
- 5 - Jardin Sébil
- 6 - Consulat Britannique
- 7 - Ecole Française des filles
- 8 - Résidence du Moubatez
- 9 - Hôpital Razes
- 10 - Consulat d'Iraq
- 11 - Douane
- 12 - Gare de Bagdad
- 13 - Consulat de Turquie
- 14 - Electricité et dépôt de tramways
- 15 - Gare de Damas
- 16 - Ecole des Ingénieurs
- 17 - Hôpital St. Louis
- 18 - Lycée Tadjhise
- 19 - Collège Franco - Arabe
- 20 - Consulat de France
- 21 - Hôtel Baron
- 22 - Hôtel Ambassador
- 23 - Musée National
- 24 - Hôtel Claridj palace
- 25 - Hôtel Carlton
- 26 - Place Bab el-Faradj
- 27 - Caserne Hanano
- 28 - Abattoir
- 29 - Prison Civile
- 30 - Banque de Syrie et du Liban
- 31 - Stade Municipal
- 32 - Aleppo College
- 33 - Hôpital National
- 34 - Sérail
- 35 - Collège Georges Salem
- 36 - Hôpital et asile el-Kalimat
- 37 - Grand jardin municipal
- 38 - Poste et Télégraphe
- 39 - Eglise Latine
- 40 - Eglise Grecque-Catholique
- 41 - Eglise Maronite
- 42 - Ecole Normale des filles
- 43 - Monument Hanano
- 44 - Banque el-Arabe
- 45 - Eglise Syrienne-Catholique

LEGENDE

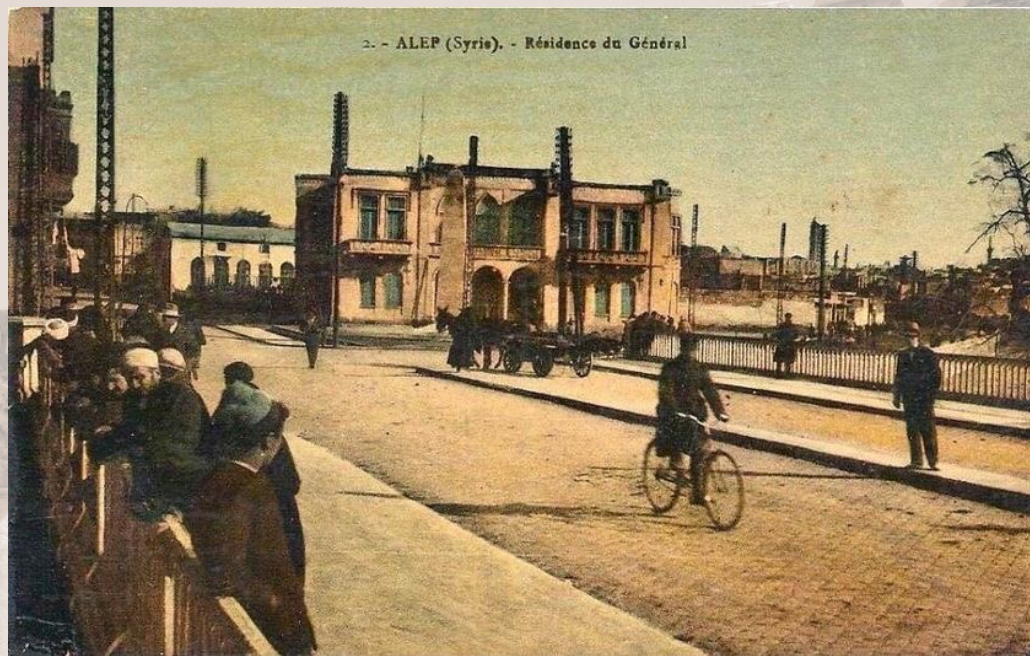
MONUMENTS ANTIQUES
 BATIMENTS PUBLICS
 CHURCHES
 MOSQUEES

INVENTAIRE GENERAL DES MONUMENTS HISTORIQUES D'ALEP

<ol style="list-style-type: none"> 1 - Mur d'enceinte 2 - Bab el-Nasr 3 - Bab Antakié 4 - Bab el-Faradj 5 - Bab el-Maqam 6 - Bab el-Hadid 7 - Citadelle 8 - Grande mosquée 9 - Mosquée el-Salhine 10 - Mosquée el-Kikan 11 - Sheikh Mohassin 12 - Madrassa Halawiya 13 - Mosquée el-Touté 14 - Maristan Nourî 15 - Madrassa Mokaddamiya 16 - Matbakh el-Ajami 17 - Masbad Hussein 18 - Mosquée Cheikh Marouf 19 - Sheikh Faris 20 - Madrassa Sultaniya 21 - Mausolée el-Dervichyé 22 - Madrassa Zahiriya (hors les murs) 	<ol style="list-style-type: none"> 23 - Kamilya 24 - Jami el-Dabbagha el-Atiq 25 - Madrassa el-Firdos 26 - Khanqah el-Farafa 27 - Madrassa Charafya 28 - Tombes anciennes 29 - Mosquée Altounbogh 30 - Maristan Arghoun 31 - Khan el-Saboun 32 - Khan el-Wadir 33 - Mosquée el-Romî 34 - Qastal et mosquée Sakakini 35 - Madrassa Turuntaya 36 - Hammam el-Jawhari 37 - Mosquée el-Bayda 38 - el-Daraj 39 - Hammam el-Labadyé 40 - Mausolées 41 - Madrassa Saffehiyé 42 - Qastal el-Harami 43 - Khan el-Qassabiyé 44 - Qastal Ali Beg 45 - Khan Khayri Beg 46 - Mausolée Khayri Beg 47 - Mosquée el-Midoni 48 - Khan Qurt Beg 49 - Mosquée el-Bahramiya 50 - Khosrofiya 51 - el-Tawashî 52 - Beyt Rajab Pacha 53 - Beyt Jamlal 54 - Khan el-Gumroq 55 - Madrassa Othmaniya 56 - Maison Gazlé 57 - Sheikh Abou Bakr 58 - Hammam el-Nahassin 59 - Souqs 60 - Mosquée Bahsin 61 - Madrassa Shubariya 62 - Mosquée el-Hayyat 63 - Madrassa Ahmédîyé 64 - Mosquée Mawazini 65 - Mosquée el-Qaslé 66 - Madrassa Ansariya 67 - Mosquée Bab el-Ahmar 68 - Mosquée el-Laban 69 - Mosquée Adiyé 70 - Khan Qurt Beg 71 - Mosquée el-Bahramiya 72 - Bonquasa 73 - Sheikh Sand 74 - Geliq 75 - Harun Dada 76 - Agadjik 77 - Suleiman 78 - el-Bakraj 79 - Hammam Souq el-Ghazl 80 - el-Wassani 81 - el-Sultan 82 - el-Dolba 83 - Bahram 84 - Mosquée Mskanm 85 - Khan el-Nakr 86 - Maison ancienne 87 - Qastal el-Zeytoun 88 - el-Bemadaniyé 	<ol style="list-style-type: none"> 89 - el-Salhîyé 90 - Zaouiat el-Nasimi 91 - Grande Synagogue 92 - Maison Daili 93 - Souq el-Bayada 94 - Qastal Abu Hikâl 95 - Mosquée Karimîé 96 - Qastal Abu Zeld 97 - Maison Baït 98 - Maison Sader 99 - Maison Sayegh 100 - Eglise arménienne gregorienn 101 - Mosquée Arsin Dada 102 - Maison Atchibache 103 - Maison Basile
--	--	--

Imp. AL-IHSAN - Alep





Le premier musée d'Alep, connu sous le nom de Palais Naoura



Le nouveau musée, ouvert
en 1972, est le même que le
bâtiment actuel
Photos du musée avant
2011



Déplacer les statues du parc vers le musée



Démontage et transport du panneau mosaïque



Transfert de pièces importantes et rares à la Banque centrale de Syrie



Vitrines vides



Les fenêtres sont renforcées par des panneaux métalliques



Toutes les portes extérieures du musée sont fermées par des murs



Renforcement des portes et serrures d'entrepôt



Protéger les objets de grande taille à l'intérieur
du musée et du jardin à l'aide de sacs de sable



Exemples de sacs de sable qui recouvraient les statues et qui ont subi une destruction au fil du temps et leur inefficacité à protéger les pièces





Exemples de murs en ciment et en bois construits
autour des objets pour les protéger



Le niveau de la nappe phréatique a augmenté à l'intérieur et autour du musée après l'arrêt du générateur



Le générateur qui drainait les eaux souterraines sous le musée fonctionnait au moins 12 heures par jour avant la guerre.



Fabrication de caisses en bois disponibles au musée



Utilisez des panneaux de mousse au plafond pour protéger les pièces à l'intérieur des boîtes



Transport d'objets de l'Université
d'Alep via la route du désert
Athriya-Hama-Homs-Damas





Destruction du musée d'Alep après avoir libéré la ville et l'avoir atteinte



Restauration et ouverture de certaines salles du Musée d'Alep en 2019



La statue avant la chute de l'obus



L'emplacement de l'obus tombé sur la statue



La statue a été exposée après sa restauration par l'équipe italienne au Musée d'Alep



Nombreux dommages aux fondations
de musées et de galeries suite au
tremblement de terre



National Museum of Aleppo



Esper et vision d'avenir pour le musée
Un projet initié entre la Direction
Générale des Antiquités et des Musées et
l'Université de Florence

